



TORNIAMO A SCUOLA IN

# SICUREZZA



## LA SICUREZZA PRIMA DI TUTTO

La ripresa delle attività didattiche deve essere effettuata in un complesso equilibrio tra sicurezza, in termini di contenimento del rischio di contagio, benessere socio emotivo degli studenti e del personale della scuola, qualità dei contesti e dei processi di apprendimento e rispetto dei diritti costituzionali all'istruzione e alla salute. Oltre a misure collettive e individuali, nell'ambito del contesto scolastico c'è bisogno di una collaborazione attiva con famiglie e studenti che dovranno continuare a mettere in pratica nel contesto di una responsabilità condivisa e collettiva.

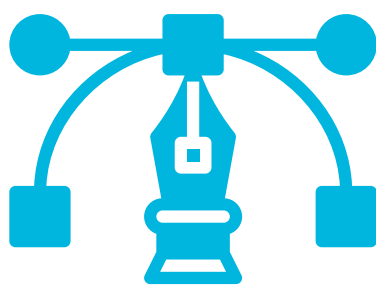
## PRINCIPI CARDINE

- l'**assenza di sintomatologia** respiratoria e di temperatura superiore ai 37,5° anche nei tre giorni precedenti;
- **non essere stato in quarantena** o isolamento domiciliare negli ultimi 14 giorni;
- **non essere stato a contatto con persone positive**, per quanto di propria conoscenza, negli ultimi 14 giorni.



## STUDENTI SEMPRE IN PRESENZA

Gli studenti saranno in presenza, salvo problemi di trasporto a causa dei quali si attuerà una turnazione settimanale delle classi.



## PERCORSI DIFFERENZIATI

Le due sedi dell'Istituto avranno vie di accesso individuate per indirizzo e per ubicazione dell'aula.

## SEDE - VIA MONTE PADRIO

### EDIFICIO A

LICEO SCIENTIFICO, MUSICALE E SCIENZE UMANE (SECONDO PIANO)

Ingresso principale (atrio, scala principale).

AFM E SIA (PRIMO PIANO)

Ingresso dal cortile, angolo verso il cancello)

### EDIFICIO B

LICEO SCIENZE UMANE (PIANO RIALZATO)

Ingresso dal cortile interno.

CAT

Ingresso cortile, scala di emergenza.



## IPIA - VIA LUNGO ADDA

### EDIFICIO PRINCIPALE

PIANO TERRA - ENTRATA PRINCIPALE - 3A SSS

PIANO TERRA - ENTRATA DI EMERGENZA

4A SSS, 4B PIA

PRIMO PIANO

ENTRATA PRINCIPALE, SCALE INTERNE

3C MAT, 4C MAT

PRIMO PIANO - ENTRATA DI EMERGENZA

1C MAT, 1E ORVM

SECONDO PIANO

ENTRATA PRINCIPALE, SCALE INTERNE

5A SSAS, 1A SSAS, 1D IAMI

SECONDO PIANO - ENTRATA DI EMERGENZA

5C MAT, 2A SSAS

### EDIFICIO CAPANNONI

PRIMO PIANO

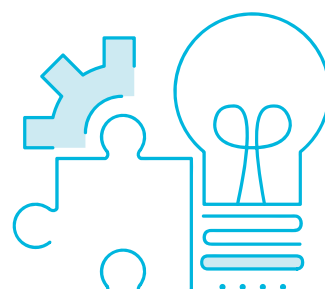
ENTRATA SCALA DI EMERGENZA

2B IAMI, 2E ORVM, 3E ORVM

PRIMO PIANO

ENTRATA PIANO TERRA E SCALE INTERNE

4E TRVM, 3B IAMI, 2C MAT, 1B IAMI



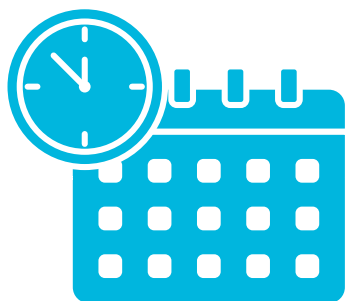
VIA MONTE PADRIO 12, 23037 TIRANO (SO)

Per maggiori informazioni [www.pinchetti.net](http://www.pinchetti.net)



TORNIAMO A SCUOLA IN

# SICUREZZA



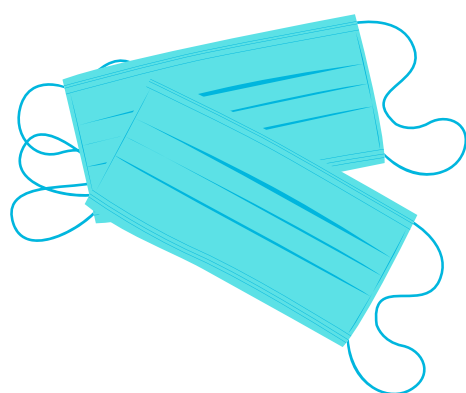
## ORARI DI INGRESSO E USCITA

Entrata dalle ore 7:40 alle ore 8:00 scaglionata.  
Uscita dalle 12:20 alle 12:40.

## INTERVALLO DELLE LEZIONI

Si svolge per tutti all'interno della propria classe dove potranno consumare la merenda portata da casa, secondo le seguenti modalità:

- ore 9:30-9:40 biennio;
- ore 10:30 - 10:40 triennio.



## USO DELLE MASCHERINE

Negli spazi comuni si dovrà indossare la mascherina.

## CANTO E FIATI

Il laboratorio di canto e dei fiati prevede una distanza interpersonale di 2 metri.



## PALESTRA

Per le attività fisiche in palestra si prevede una distanza interpersonale di 2 metri.



## LABORATORI PROFESSIONALIZZANTI

Oltre all'uso dei Dispositivi di Protezione Individuale, saranno disponibili anche delle visiere.

## APPRENDIMENTO MISTO

Nel caso in cui alcune classi debbano alternarsi settimanalmente, il percorso didattico si svilupperà sia con lezioni in presenza che con la didattica a distanza.



VIA MONTE PADRIO 12, 23037 TIRANO (SO)

Per maggiori informazioni [www.pinchetti.net](http://www.pinchetti.net)

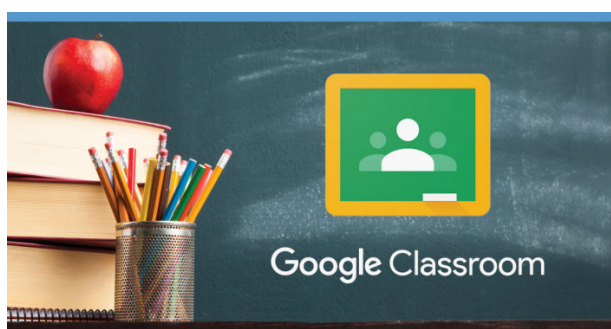


## TORNIAMO A SCUOLA IN **SICUREZZA**

### **L'APPRENDIMENTO CON**



Le nuove tecnologie della piattaforma digitale GSuite for Education utilizzata dalla scuola, stimoleranno idee e creeranno una nuova cultura della tecnologia nel nostro Istituto.



I docenti possono fornire feedback immediati e monitorare i progressi di uno studente per migliorarne il rendimento e, grazie a strumenti efficaci come Classroom e Drive, gestire il corso di studio, i compiti e le valutazioni.

### **NUOVE TECNOLOGIE IN AULA**

Ogni aula è dotata di un computer portatile con telecamera e microfono, di un proiettore con LIM, di una tavoletta grafica di una connessione veloce ad Internet.

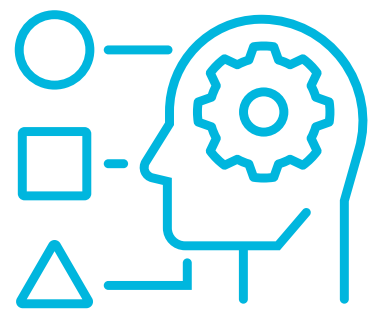


### **AMPLIARE LE MENTI**

Ogni studente potrà così sviluppare la propria autonomia, lavorando sul materiale didattico e sulle attività proposte da ciascun docente utilizzando strumenti per stimolare la collaborazione, la creatività e il pensiero critico, nonché per svolgere lavori individuali o di classe grazie all'uso delle tecnologie digitali.

### **DIDATTICA CHE ISPIRA IL PENSIERO CRITICO**

L'introduzione dell'educazione civica diventa una occasione per lo sviluppo delle competenze di cittadinanza attraverso i nuclei tematici dello studio della Costituzione, lo Sviluppo sostenibile e la Cittadinanza digitale.



### **STUDENTI AMMESSI CON PAI**

I corsi di recupero, della durata di 4 h ciascuno, si svolgeranno in presenza dal **2 al 7 settembre**, in orario antimeridiano secondo il calendario che è stato pubblicato.

Per le **discipline non presenti** nel calendario sarà previsto il recupero mediante lo studio individuale.

Le prove di verifiche saranno effettuate entro la fine di ottobre.